



Josef Rundström

Skuggstudie
Slutrapport

2024-11-07
Revidering 2

Skuggstudie

Metod

Skuggstudien är gjord i Blender 4.2. Solens placering är beräknad utifrån platsens koordinater i WGS 84 (63°44'37.68"N 20°13'38.64"E)

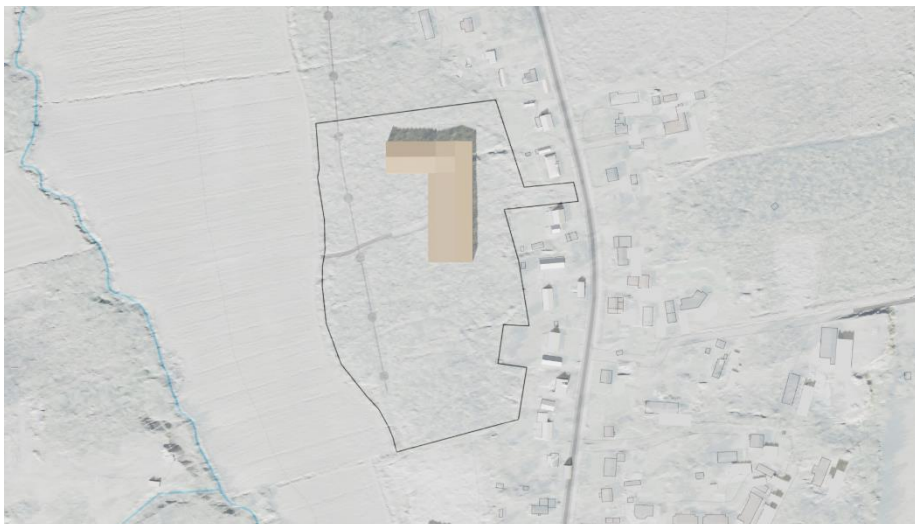
Befintliga byggnader är tagna från Lantmäteriets GSD, data där höjden och utformningen av byggnaderna är ungefärligt modellerade utifrån gatuvybilder.

Tillkommande byggnad är placerad utifrån ett maximalt utbyggt scenario där tillkommande byggnad ligger så nära befintlig bebyggelse som detaljplanens regleringar medger (25 meter). Tillkommande byggnad har en byggnadsyta på 4 000 m² och en byggnadshöjd på 10 meter och en nockhöjd på 11 meter.

20 mars 09:00



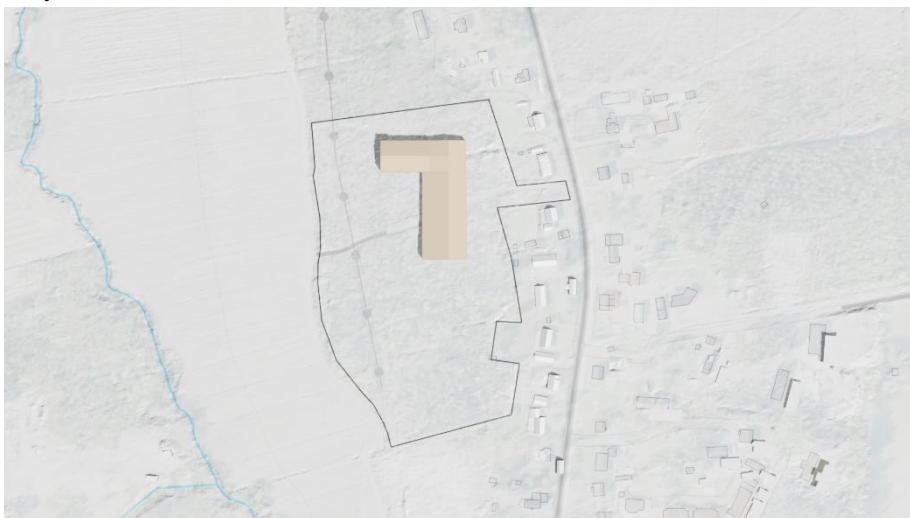
20 mars 12:00



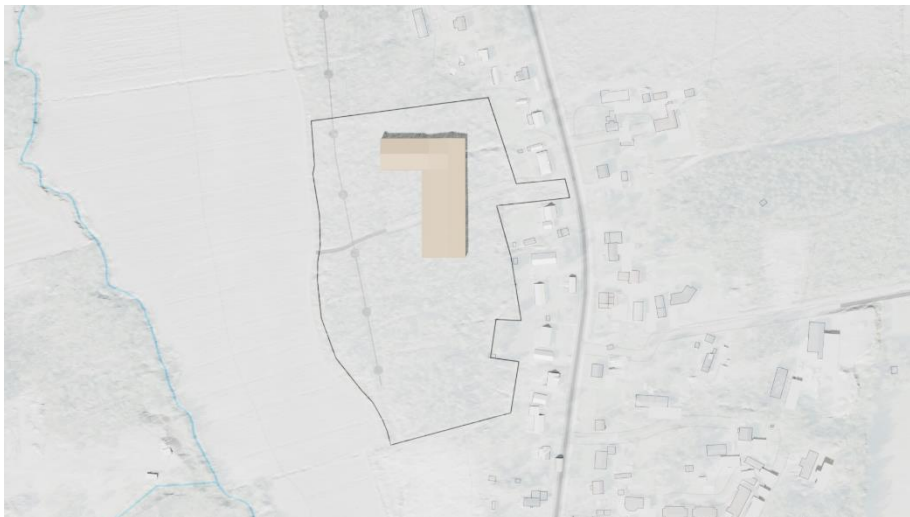
20 mars 15:00



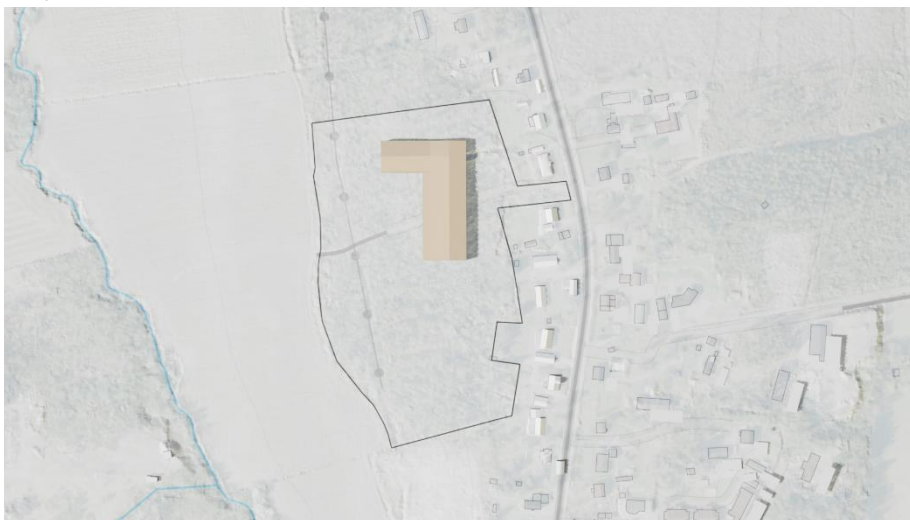
20 juli 09:00



20 juli 12:00



20 juli 15:00



20 juli 18:00



20 september 09:00



20 september 12:00



20 september 15:00

